

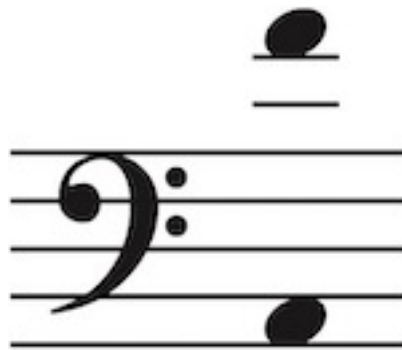
# ART SONG TRANSPOSITIONS

George Frideric Handel (1685-1759)

# Tu sei il cor di questo core

from *Giulio Cesare in Egitto*, HWV 17 | Librettist: Nicola Francesco Haym (1679-1730)

in D minor



# Tu sei il cor di questo core

Nicola Francesco Haym

from *Giulio Cesare in Egitto*, HWV 17

George Frideric Handel

## ACHILLA

Tu fer - ma il pie - de, e pen - sa di non tro - var pie -  
- ta - de ac - ciò che chie - di, se pie - ta - de al mio a - mor pria non con - ce - di.

The score shows the vocal line in bass clef with a common time signature. The piano accompaniment is in treble and bass clefs. The key signature has one flat (B-flat). The vocal line includes an asterisk above the first measure and another above the eighth measure. The piano accompaniment features sustained chords in the right hand and moving lines in the left hand.

## Allegro

The piano accompaniment for the 'Allegro' section is in treble and bass clefs. The key signature has one flat (B-flat). The tempo is marked 'Allegro'. The music features a strong rhythmic pattern with repeated eighth-note figures in the right hand and a more active bass line. The dynamics include a forte (f) marking. The section ends with a double bar line.

\* appoggiatura possible

Tu sei il cor di que - sto co - re, sei il mio ben, non

t'a - di - rar, non t'a - di - rar!

tu sei il cor di que - sto co - re,

24

sei il mio ben, non t'a di-rar, tu sei il cor di

27

que - sto co - re, sei il mio ben, non t'a di-rar,

30

non

33

t'a di-rar!

36

tu sei il cor di que - sto co - re, sei il mio ben, non



49

ben non t'a - di - rar!

*f*

51

53

*tr*

*Fine*

56

Per a - mor io chie - do a - mo - re,

*p*

58

più da te non vo' bra - mar, più da te non

61

vo' bra - mar,

63

per a - mor io chie - do a -

65

- mo - re, più da te non vo' bra -

67

- mar, più da te non vo' bra-mar.

*Da capo*