

ART SONG TRANSPOSITIONS

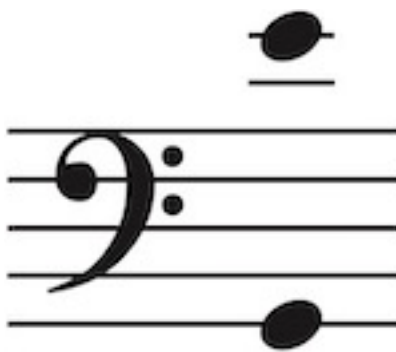
Art Songs and Arias in Any Key

Johann Sebastian Bach (1685-1750)

Der alte Drache brennt vor Neid

No. 3 from *Herr Gott, dich loben alle wir*, BWV 130 | Librettist: Anonymous

in C major



Edited by Dr. Jonathan Edward Mann
©2022 ArtSongTranspositions.com

11

Der al - te Dra - che brennt___ vor Neid,

13

der al - te Dra - che brennt___ vor Neid und dich - tet stets___ auf neu - es

15

Leid, und dich - tet stets___ auf neu - es Leid, der al - te Dra - che brennt vor

17

Neid und dich - tet stets auf neu - es Leid, dass er___ das klei - ne

19

Häuf - lein tren - - - - -

21

net; der al - te Dra - che brennt vor

p

23

Neid und dich - tet stets auf neu - es Leid, und dich - tet stets auf neu - es

25

Leid, dass er das klei - ne Häuf - lein tren -

27

net, dass

29

er das klei - ne Häuf - lein tren - net.

33

Er tilg - te gern, — was Got - tes ist,

35

er tilg - te gern, — was Got - tes ist, bald, bald braucht — er

37

List, bald, bald braucht — er List, bald braucht — er List, weil

39

er nicht Rast — noch Ru - - - - -

41

he ken - net, nicht Rast — noch Ru - he ken - net, weil er — nicht

43

Rast — — — — — noch Ru - - - - - he ken - net.

45

47

p *f*

49

51

p *f*

53

55

Der al - te Dra - che brennt ___ vor Neid,

57

der al - te Dra - che brennt ___ vor Neid und dich - tet stets ___ auf neu - es

59

Leid, und dich - tet stets ___ auf neu - es Leid, der al - te Dra - che brennt vor

61

Neid und dich - tet stets auf neu - es Leid, dass er ___ das klei - ne

63

Häuf - lein tren - - - - -

65

- - - - - net; der al - te Dra - che brennt__ vor

67

Neid und dich - tet stets__ auf neu - es Leid, und dich - tet stets__ auf neu - es

69

Leid, dass er das klei - ne Häuf - lein tren - - - - -

71

net, dass

73

er — das klei - ne Häuf - lein tren - net.

75

77

79