

# ART SONG TRANSPOSITIONS

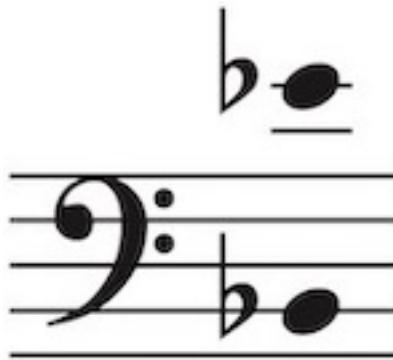
Art Songs and Arias in Any Key

Johann Sebastian Bach (1685-1750)

## Schlummert ein, ihr matten Augen

from *Ich have genug*, BWV 82 | Librettist: Christoph Birkmann (1703-1771)

in E-flat major



Edited by Dr. Jonathan Edward Mann  
©2022 ArtSongTranspositions.com

# Schlummert ein, ihr matten Augen

Christoph Birkmann

from *Ich habe genug*, BWV 82

Johann Sebastian Bach

5  
9  
12  
15

Schlum - mert ein, ihr mat - ten Au - gen, —  
fal - let sanft und se - lig zu, schlum - mert ein, schlum -  
- mert ein, schlum - mert ein, ihr mat - ten Au - gen, —

fal - let sanft und se - lig zu; schlum - - -

This system contains measures 18, 19, and 20. The vocal line begins with a half note 'fal' followed by a quarter note 'let', then a half note 'sanft' followed by a quarter note 'und', then a half note 'se' followed by a quarter note 'lig', and finally a half note 'zu;'. The piano accompaniment features a steady eighth-note bass line and a treble line with chords and moving lines.

- - mert ein, ihr mat - ten Au - gen, fal - let sanft und -

This system contains measures 21, 22, and 23. The vocal line starts with a quarter rest, followed by a quarter note 'mert', then a quarter note 'ein,', then a quarter note 'ihr', then a quarter note 'mat' followed by a quarter note 'ten', then a quarter note 'Au' followed by a quarter note 'gen,', then a quarter note 'fal' followed by a quarter note 'let', then a quarter note 'sanft' followed by a quarter note 'und', and finally a quarter rest. The piano accompaniment continues with a consistent eighth-note bass line and treble accompaniment.

se - lig zu, fal - - let sanft -

This system contains measures 24, 25, and 26. The vocal line begins with a half note 'se' followed by a half note 'lig', then a half note 'zu,', then a half note 'fal' followed by a half note 'let', then a half note 'sanft', and finally a half note '-'. The piano accompaniment features a steady eighth-note bass line and a treble line with chords and moving lines.

- und se - lig zu!

This system contains measures 27, 28, and 29. The vocal line starts with a quarter rest, followed by a quarter note 'und', then a quarter note 'se' followed by a quarter note 'lig', and finally a quarter note 'zu!'. The piano accompaniment continues with a consistent eighth-note bass line and treble accompaniment.

This system contains measures 30, 31, and 32. The piano accompaniment continues with a consistent eighth-note bass line and treble accompaniment. The vocal line is not present in this system.

34

*Fine*

37

Welt, ich blei - be nicht mehr hier, hab ich doch kein

40

Teil an dir, das der See - le könn - te tau - gen,

43

das der See - le könn - te tau - gen; Welt, ich blei - be nicht mehr hier, hab ich

46

doch kein Teil an dir, das der See - le könn - te tau - gen.

Schlum - mert - ein,

schlum - mert ein, schlum - mert ein,

schlum - mert ein, ihr mat - ten Au - gen, fal - let sanft und

se - lig zu; schlum - mert ein, ihr

61

mat - ten Au - gen, fal - let sanft und se - lig zu,

64

fal - let sanft und se - lig zu!

67

Hier muss ich das E - lend bau - en,

70

a - ber dort, dort werd ich schau - en sü - ssen Frie - den,

stil - le Ruh;

hier muss ich das E - lend bau - en,

a - ber dort, dort werd ich schau - en sü - ssen Frie - den,

*Da capo al Fine*

stil - le Ruh, sü - ssen Frie - den, stil - le Ruh.

# ART SONG TRANSPOSITIONS

Art Songs and Arias in Any Key

Johann Sebastian Bach (1685-1750)

## Schlummert ein, ihr matten Augen

from *Ich have genug*, BWV 82 | Librettist: Christoph Birkmann (1703-1771)

in D major



Edited by Dr. Jonathan Edward Mann  
©2022 ArtSongTranspositions.com



# Schlummert ein, ihr matten Augen

Christoph Birkmann

from *Ich habe genug*, BWV 82

Johann Sebastian Bach

5

9

Schlum - mert ein, ihr mat - ten Au - gen, —

12

fal - let sanft und se - lig zu, schlum - mert ein, schlum -

15

- mert ein, schlum - mert ein, ihr mat - ten Au - gen, —

fal - let sanft und se - lig zu; schlum - - -

- - mert ein, ihr mat - ten Au - gen, fal - let sanft und -

se - lig zu, fal - let sanft -

- und se - lig zu!

34

*Fine*

37

Welt, ich blei - be nicht mehr hier, hab ich doch kein

40

Teil an dir, das der See - le könn - te tau - gen,

43

das der See - le könn - te tau - gen; Welt, ich blei - be nicht mehr hier, hab ich

46

doch kein Teil an dir, das der See - le könn - te tau - gen.

Schlum - mert ein,

schlum - mert ein, schlum - mert ein,

schlum - mert ein, ihr mat - ten Au - gen, fal - let sanft und

se - lig zu; schlum - mert ein, ihr

61

mat - ten Au - gen, fal - let sanft und se - lig zu,

64

fal - let sanft und se - lig zu!

67

Hier muss ich das E - lend bau - en,

70

a - ber dort, dort werd ich schau - en sü - ssen Frie - den,

stil - le Ruh;

hier muss ich das E - lend bau - en,

a - ber dort, dort werd ich schau - en sü - ssen Frie - den,

stil - le Ruh, sü - ssen Frie - den, stil - le Ruh.

*Da capo al Fine*