

# ART SONG TRANSPOSITIONS

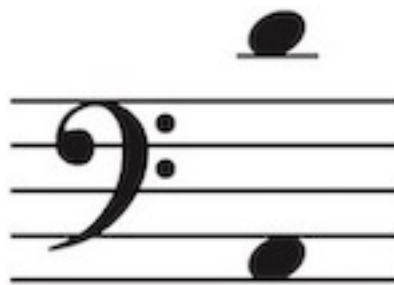
Art Songs and Arias in Any Key

Robert Schumann (1810-1856)

# Melancholie

No. 6 from *Spanisches Liederspiel*, Op. 74 | Poet: Emanuel Geibel (1815-1884)

in A minor



Edited by Dr. Jonathan Edward Mann  
©2019 ArtSongTranspositions.com

# Melancholie

No. 6 from *Spanisches Liederspiel*, Op. 74

Emanuel Geibel

Robert Schumann

Mit Affect, aber nicht schnell

Wann, wann er-scheint der

Mor - gen, wann denn, wann denn! der mein Le - ben —

löst aus die-sen Ban - den. Ihr — Au - gen vom

*fp* *fp* *sfz* *sf* *sf* *fp* *sf* *fp*

Lei - de so trü - be, so trü - be, saht nur Qual für

Lie - be, saht nicht ei - ne Freu - de; saht nur Wun - de auf

Wun - de, Schmerzauf Schmerz mir ge - ben, und im lan - gen

Le - ben kei - ne fro - he Stun - de. Wenn es end - lich doch, end - lich doch ge

29 *sf*

-schä - he, dass ich säh' die Stun - de, wo ich nim-mer

33 *fp* *f*

sä - he, wo ich nim-mer sä - he! Wann

37

er-scheint der Mor - gen, der mein Le - ben löst aus die - sen

40

Ban - den!